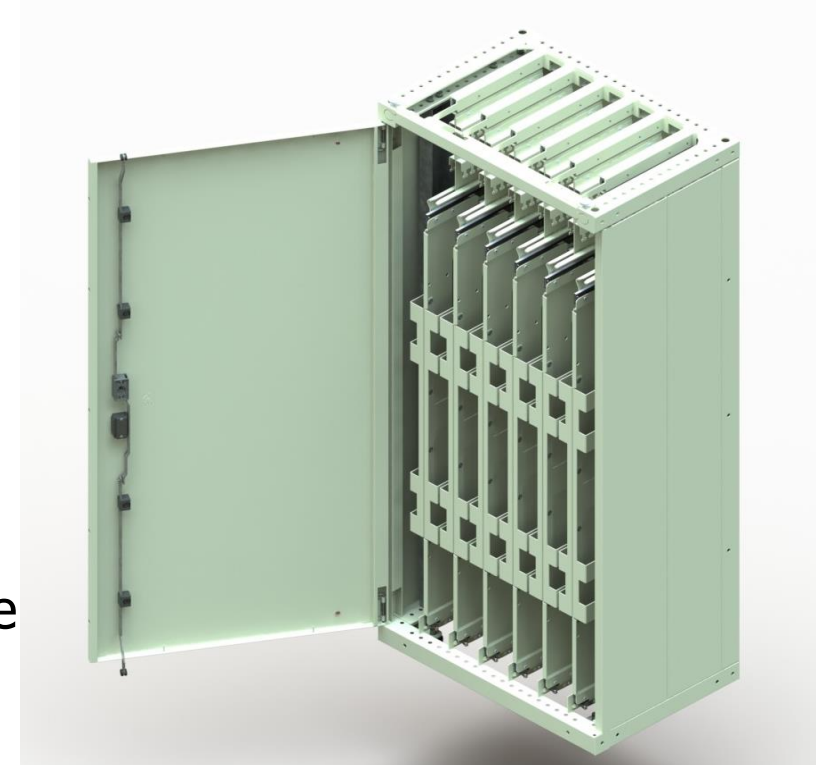


• Kabelüberlängenschrank

- ▶ Unterschiedliche Konfigurationen
- ▶ Dimensionen 2000mm x 600mm x 400mm
- ▶ Oder 2000mm x 800mm x 400mm (H/B/T)
- ▶ 6 oder 8 Überlängenmodule
- ▶ Aufnahme von 36x oder 48x Mini-Röhrchen
- ▶ Für 36x oder 48x Mini-Kabel, a 15m Überlänge



- **Kabelüberlängenschrank**
 - ▶ Zugang von oben oder unten
 - ▶ Optional mit Erdung
 - ▶ Kabelabfangung ausziehbar
 - ▶ Tür mit Schwenkhebelverriegelung
 - ▶ Module ausziehbar (einfacher Zugang)

