

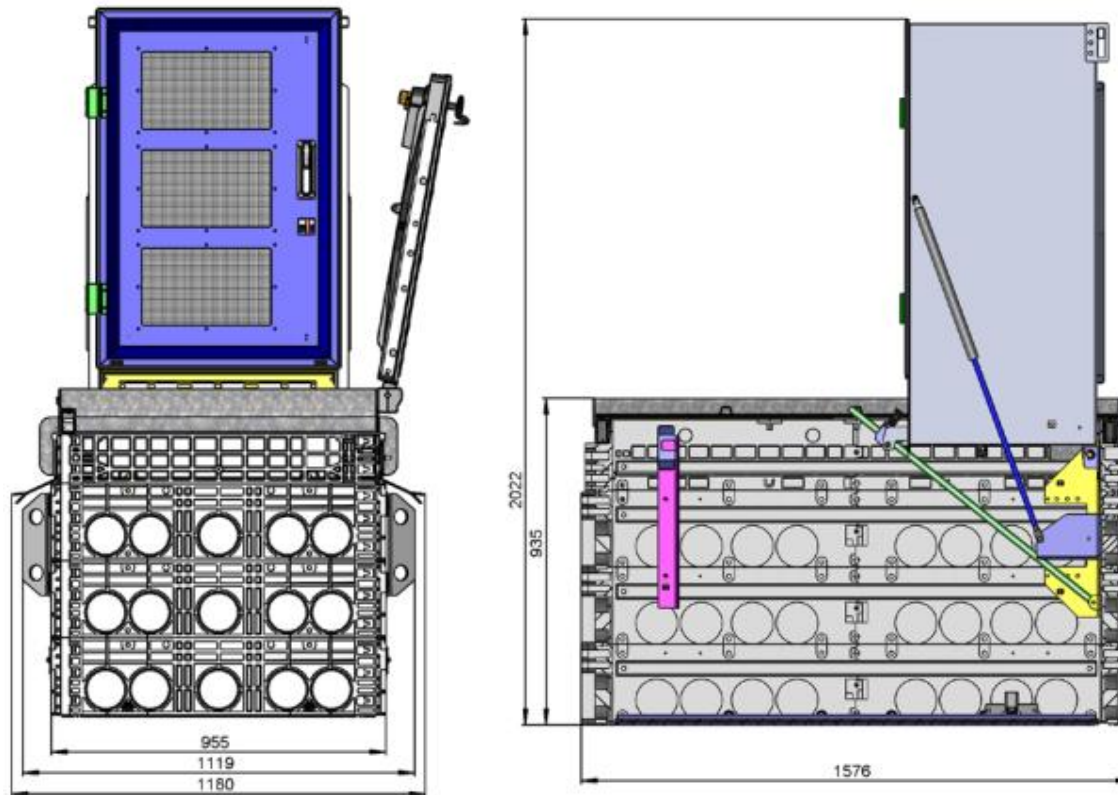


UNTERIRDISCHER PATCHVERTEILER in EK880

Leistungsmerkmale

- Unterirdischer Patch-Verteiler mit vor Wasser geschützten Glasfaser-Bereich
- Horizontal schwenkbare Rahmen mit Tauchhaube
- Einbaugestell für 19" – Technik für 16 HE
- Kabelführungsringe und Patch-Kabelmanagement
- 1 HE - schwenkbare Patch-Kassetten mit integrierter Patch-Kabelführung an der Frontseite
- Bündeladerzuführung mittels Schutzrohre direkt in Patch-Kassette
- Aufnahme für 48 Kupplungen und Pigtails (LC-, SC-, E2000) je Patch-Kassette
- Spleißschutzablage für Crimpspleiß- oder Schrumpfspleiß-Schutz
- Einsatz von PLC-Splittern (mit oder ohne Steckern)
- Bei Vollausbau maximal 768 Steck-Verbindungen (Kupplungen) möglich
- Zuführungskabel und Schutzrohr-Fixierung

BASIS DER LÖSUNG – EK880



Kabelschacht aus Kunststoff mit Tauchhaube – EK880

KABELSCHACHT AUS KUNSTSTOFF mit Tauchhaube (EK880 geöffnet)

Tauchhaube zum Schutz der Glasfasertechnik

Gasdruckfederunterstützung zum öffnen
der Tauchhaube

4-teiliger Gussdeckel zur 1-Mann Bedienung

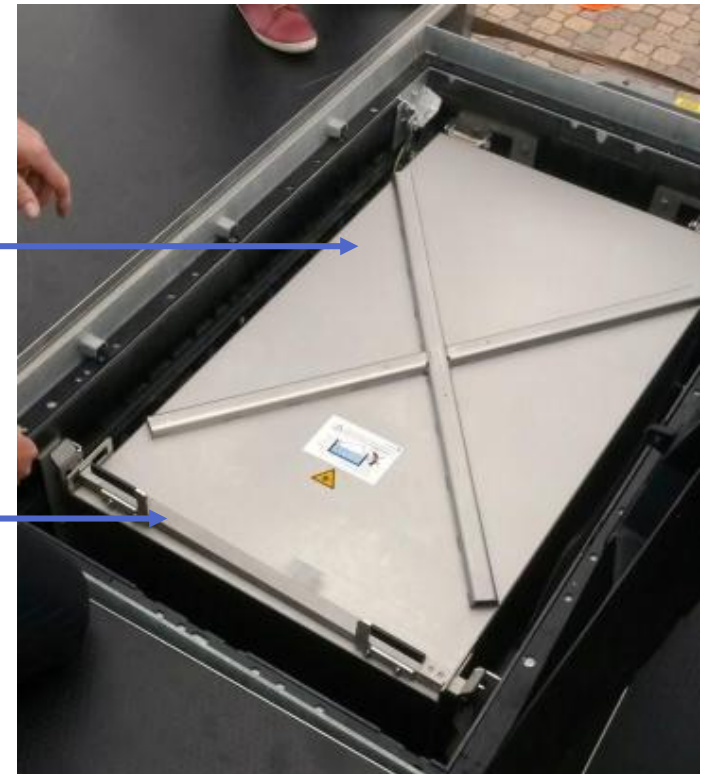
Kabelschacht aus Kunststoff
(Lichtes Maß = 800 x 1400, Höhe = 935)



KABELSCHACHT AUS KUNSTSTOFF mit Tauchhaube (EK880 geschlossen)

Tauchhaube aus Edelstahl

Horizontaler Schwenkrahmen
mit Verriegelung



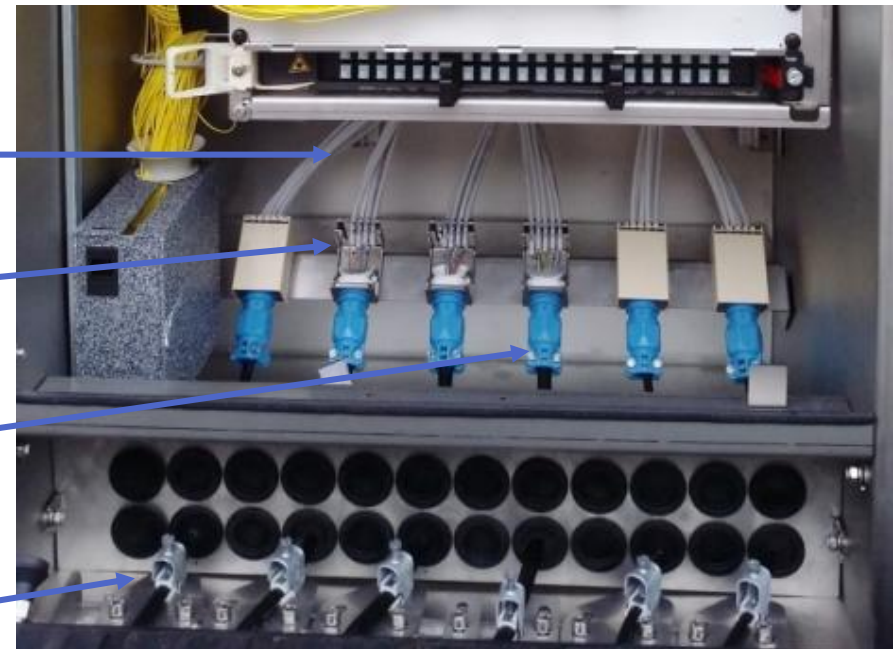
KABEL- UND SCHUTZROHRFIXIERUNG

Zuführung der Bündeladern mittels
Schutzrohr zur Patch-Kassette

Schutzrohrfixierung

Kabelfixierung

Kabelzuführung

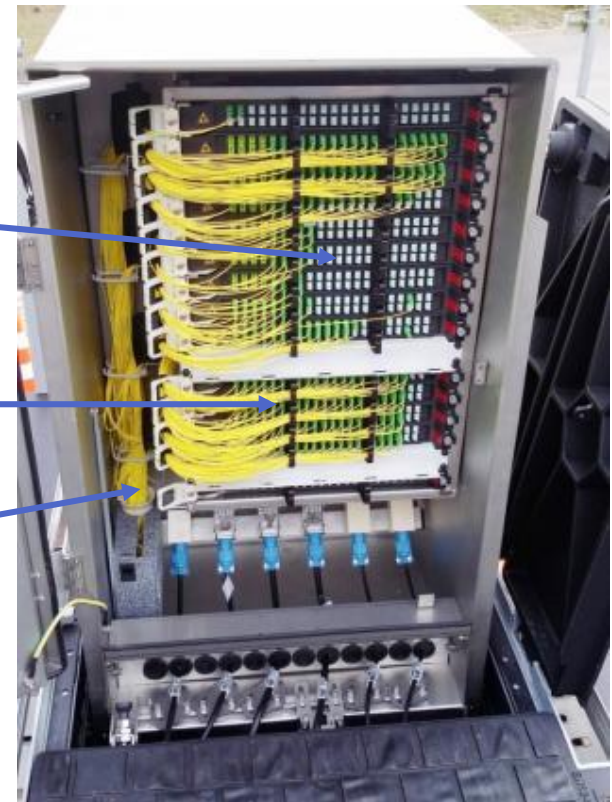


PATCH-VERTEILER in Tauchhaube (1)

Schwenk Patch-Kassette, 1 HE mit 48 Kupplungen

Integrierte Patch-Kabelführung

Patch-Kabelmanagement



PATCH-VERTEILER in Tauchhaube (2)

Zugriff in Patch-Kassette zum Spleißen von oben

Ausgeschwenkt Patch-Kassette



PATCH-VERTEILER in Tauchhaube (3)

Patch-
Kabelmanagement



EK880 – UNTERFLUR-PATCH-VERTEILER

